

仕様		
品名	ビーコロン（電解次亜水生成装置）	
型式	MS1000システム	
電解方式	無隔膜電解方式	
電源	AC100V 50/60Hz	
電流	8.5A/9.2A	
消費電力	900W	
寸法・重量	W650×D600×H1200(mm)・約100kg SUS304（塗装仕上げ）	
ビーコロン水	有効塩素濃度	50・100・200ppm（3段階切替）
	最大供給量	約30L/分（50ppm時）、約15L/分（100ppm時）、約7.5L/分（200ppm時）
	PH	7.5以上
給水	水質	上水水質基準適合及び製造元の水質基準適合の水
	電解用原水	水压0.1～0.34MPa・水量10L/分以上・水温5～30℃
	現場給水用原水	水压0.2～0.7MPa・水量40L/分以上・水温5～30℃
設置	場所	屋内・床置仕様・給排水・換気設備・電源があること
	周囲温度	5～35℃
	周囲湿度	85%以下（結露しないこと）
添加剤	精製塩（25kg入り・塩化ナトリウム99.5%以上）	
添加剤希釈方式	自動給水・自動溶解方式	
電解用原水給水口	16A（HI-VP）	
現場配管用原水給水口	20A（HI-VP）	
ビーコロン水吐水口	20A（HI-VP）	
排水口	16A（HI-VP）	

※ 精製塩最大供給量：10kg 連続運転時間、約10時間

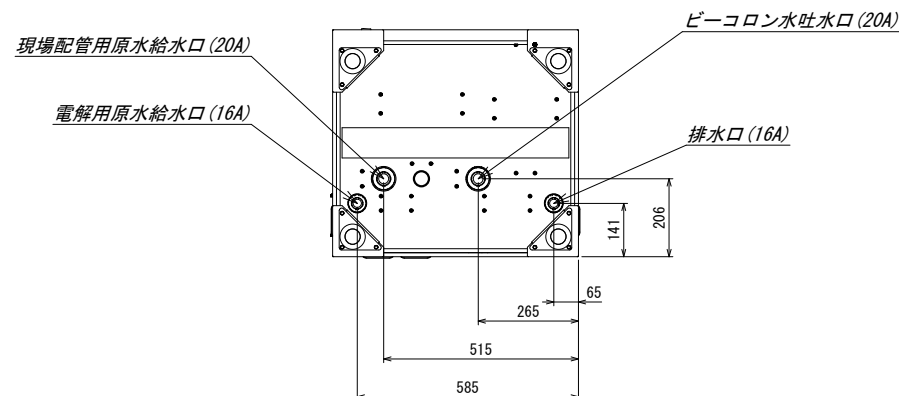
本装置は定期的な点検、メンテナンス及び消耗部品の交換が必要です。

部位	部品名	交換時期の目安
生成装置 (OL-MS1000)	電解槽 電磁弁	運転時間が5,000時間経過、もしくは前回交換時期より3年経過の、いずれか早い時期。
	塩水ポンプ	運転時間が3,000時間経過、もしくは前回交換時期より3年経過の、いずれか早い時期。
浄水器	カートリッジ	運転時間が400時間経過、もしくは前回交換時期より2年経過の、いずれか早い時期。
消耗品	フロートスイッチ フィルター、継手 ホース等	消耗や劣化度合いにより適宜交換

※原水の水質、使用頻度、使用環境、使用状態等によって交換時期が極端に早まる場合があります。  
※上記以外は保証修理の対象外です。

本装置に関する注意事項

1. ビーコロン水の水質は、各地の水質等によって異なる場合があります。
2. 各配管は、硬質塩化ビニル管(HI-VP)を使用し、確実に固定する。  
尚、凍結・結露の恐れのある場合は本装置を含む各配管にはヒーター、保温材などの処理を施すこと。
3. 吐水・排水配管は、フレハブジョイントを用い分解可能なこと。
4. 水がこぼれても支障のないところに設置のこと。特にドライ方式の施設は、防水対策としてタンク内水量を処理できる排水構造を本システム下部に設けること。
5. 防滴コンセント3P（アース付き）100Vを設けること。
6. 装置周りの空間は正面30・右面30・左面30・背面20cm以上設けること。
7. ガス警報器の近くでの使用及び設置は避けること。
8. 吐水・排水配管は硬質塩化ビニル管(HI-VP)を基準に設計されています。
9. 上記を含めた設置条件については、取扱説明書に従って正しく行ってください。



名称	電解次亜水生成装置 ビーコロン(MS1000システム)	尺度	1/10	図番	53-0006-01	作成日	2019年7月31日	承認	阿部	作図	須田	三浦電子株式会社
----	-----------------------------	----	------	----	------------	-----	------------	----	----	----	----	----------